

Dell Precision 5520

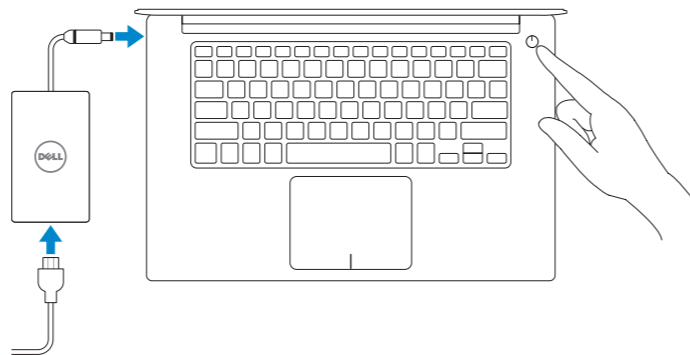
Quick Start Guide

Vejledning til hurtig start
Pikaopas
Hurtigstartveiledning
Snabbstartsguide



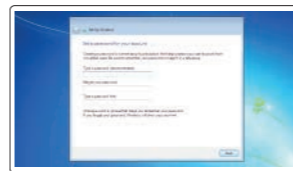
1 Connect the power adapter and press the power button

Tilslut strømadapteren og tryk på tænd/sluk-knappen
Kytke verkkolaite ja paina virtapainiketta
Koble til strømadapteren, og trykk på strømknappen.
Anslut nätadaptern och tryck på strömbrytaren



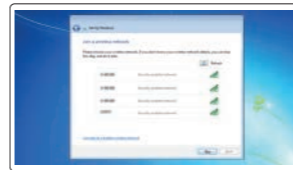
2 Finish Windows 7 setup

Afslut installation af Windows 7 | Suorita Windows 7:n asennus loppuun
Fullfør oppsett av Windows 7 | Slutför installationen av Windows 7



Set a password for Windows

Angiv en adgangskode for Windows
Määritä Windows-salasana
Still inn et passord til Windows
Ange ett lösenord för Windows



Connect to your network

Opret forbindelse til dit netværk
Muodosta yhteys verkkoon.
Koble til nettverket
Anslut till ditt nätverk

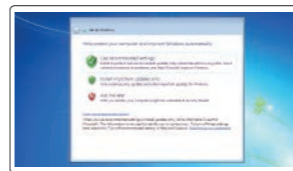
NOTE: If you are connecting to a secured wireless network, enter the password for the wireless network access when prompted.

BEMÆRK: Hvis du opretter forbindelse til et sikret trådløst netværk, skal du indtaste adgangskoden, når du bliver bedt om det.

HUOM. Jos muodostat yhteyden suojattuun langattomaan verkkoon, anna langattoman verkon salasana sitä pyydettyessä.

MERK: Hvis du kobler til et sikkert trådløst nettverk, skal du oppgi passordet til tilgangen til det trådløse nettverket når du blir bedt om det.

Obs! Om du ansluter till ett säkert trådlöst nätverk ska du ange lösenordet för åtkomst till det trådlösa nätverket när du uppmanas göra det.



Protect your computer

Beskyt din computer
Suojaa tietokone
Beskytt datamaskinen
Skydda din dator

Product support and manuals

Support og manualer til produktet
Tuotetuki ja oppaat
Produkstøtte og håndbøger
Produktsupport och handböcker

Dell.com/support
Dell.com/support/manuals
Dell.com/support/windows

Contact Dell

Kontakt Dell | Ota yhteyksi Delliin
Kontakt Dell | Kontakta Dell

Dell.com/contactdell

Regulatory and safety

Lovbestemmelser og sikkerhed | Säädökset ja turvallisuus
Bestemmelser og sikkerhet | Föreskrifter och säkerhet

Dell.com/regulatory_compliance

Regulatory model

Lovmodel | Säädösmalli
Forskriftsmodell | Regelmodell

P56F

Regulatory type

Lovbestemmelsestype | Säädöstyypit
Forskriftstype | Regeltyp

P56F001

Computer model

Computermodell | Tietokoneen malli
Datamaskinmodell | Datormodell

[Dell Precision 5520](http://Dell.com/Precision/5520)



0Y52RA00

© 2017 Dell Inc. or its subsidiaries.

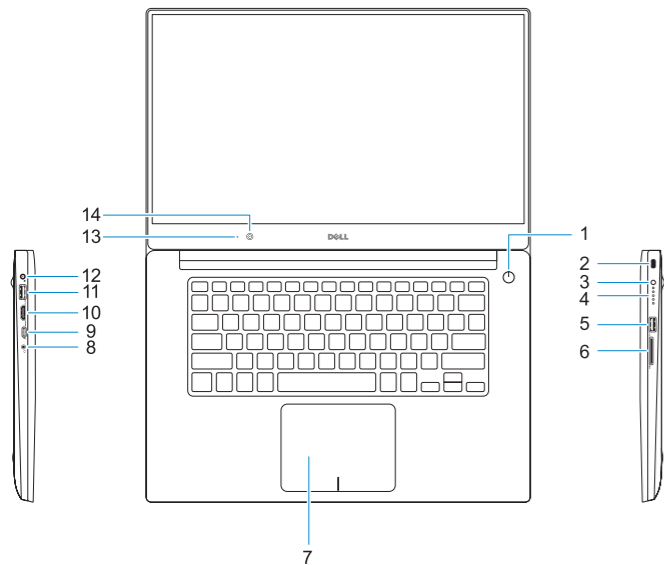
© 2017 Canonical Ltd.

© 2017 Microsoft Corporation.

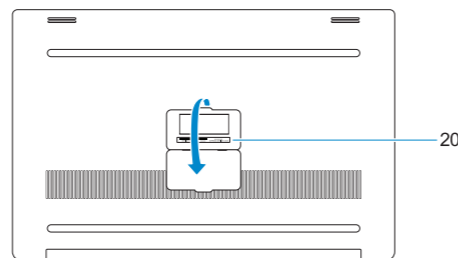
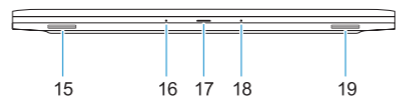
2017-03

Features

Funktioner | Ominaisuudet | Funksjoner | Funktionen



- | | |
|----------------------------------|------------------------|
| 1. Power button | 16. Microphone |
| 2. Kensington security slot | 17. Power status light |
| 3. Battery status button | 18. Microphone |
| 4. Battery status lights | 19. Speaker |
| 5. USB 3.0 port with PowerShare | 20. Service tag label |
| 6. Memory card reader | |
| 7. Touchpad | |
| 8. Headset port | |
| 9. Thunderbolt™ 3 port | |
| 10. HDMI port | |
| 11. USB 3.0 port with PowerShare | |
| 12. Power connector | |
| 13. Camera status light | |
| 14. Camera | |
| 15. Speaker | |



- | | |
|---------------------------------|--|
| 1. Tænd/sluk-knap | 16. Mikrofon |
| 2. Kensington-sikkerhedsstik | 17. Statusindikator for strømforsyning |
| 3. Batteristatusknap | 18. Mikrofon |
| 4. Batteristatusindikatorer | 19. Højtaler |
| 5. USB 3.0-port med PowerShare | 20. Servicemærke |
| 6. Hukommelseskortlæser | |
| 7. Berøringsplade | |
| 8. Headset-port | |
| 9. Thunderbolt™ 3-port | |
| 10. HDMI-port | |
| 11. USB 3.0-port med PowerShare | |
| 12. Strømkontakt | |
| 13. Statusindikator for kamera | |
| 14. Kamera | |
| 15. Højtaler | |

- | | |
|--------------------------------------|-----------------------------|
| 1. Virtapainike | 16. Mikrofoni |
| 2. Kensington-suojauspaikka | 17. Virran tilan merkkivalo |
| 3. Akun tilapainike | 18. Mikrofoni |
| 4. Akun tilavalot | 19. Kaiutin |
| 5. USB 3.0 -portti jossa PowerShare | 20. Huoltomerkitarra |
| 6. Muistikortinlukija | |
| 7. Kosketuslevy | |
| 8. Kuulokeportti | |
| 9. Thunderbolt™ 3 -portti | |
| 10. HDMI-portti | |
| 11. USB 3.0 -portti jossa PowerShare | |
| 12. Virtaliitäntä | |
| 13. Kameran tilavalot | |
| 14. Kamera | |
| 15. Kaiutin | |

- | | |
|---------------------------------|--------------------------|
| 1. Av/på-knapp | 16. Mikrofon |
| 2. Kensington sikkerhedsstik | 17. Statuslys for strøm |
| 3. Batteristatusknap | 18. Mikrofon |
| 4. Batteristatuslamper | 19. Højtaler |
| 5. USB 3.0-port med PowerShare | 20. Servicemærke-etikett |
| 6. Minnekortleser | |
| 7. Styreplade | |
| 8. hodesettport | |
| 9. Thunderbolt™ 3-port | |
| 10. HDMI-port | |
| 11. USB 3.0-port med PowerShare | |
| 12. Strømkontakt | |
| 13. statuslampe for kamera | |
| 14. Kamera | |
| 15. Højtaler | |

- | | |
|---------------------------------|-------------------------------|
| 1. Strömbrytare | 16. Mikrofon |
| 2. Kensington-säkerhetsplats | 17. Strömstatuslampa |
| 3. Knapp för batteriets status | 18. Mikrofon |
| 4. Lampor för batteristatus | 19. Högtalare |
| 5. USB 3.0-port med PowerShare | 20. Etikett med servicenummer |
| 6. Minneskortläsare | |
| 7. Pekskiva | |
| 8. Headsetport | |
| 9. Thunderbolt™ 3-port | |
| 10. HDMI-port | |
| 11. USB 3.0-port med PowerShare | |
| 12. Nätkontakt | |
| 13. Statuslampa för kamera | |
| 14. Kamera | |
| 15. Högtalare | |